

O impacto da COVID-19 na abordagem das doenças respiratórias na GARD-CPLP: A realidade atual-Portugal



Cristina Bárbara
28 maio 2021



REPÚBLICA
PORTUGUESA
SAÚDE

COVID 19



A pandemia COVID-19 espalhou-se oficialmente a Portugal em **2 de março de 2020**, quando foi reportado que dois homens, um médico de 60 anos, que tinha estado de férias no norte de **Itália** e um homem de 33 anos, que tinha estado em **Espanha** em trabalho, testaram positivo a SARS CoV-2

.

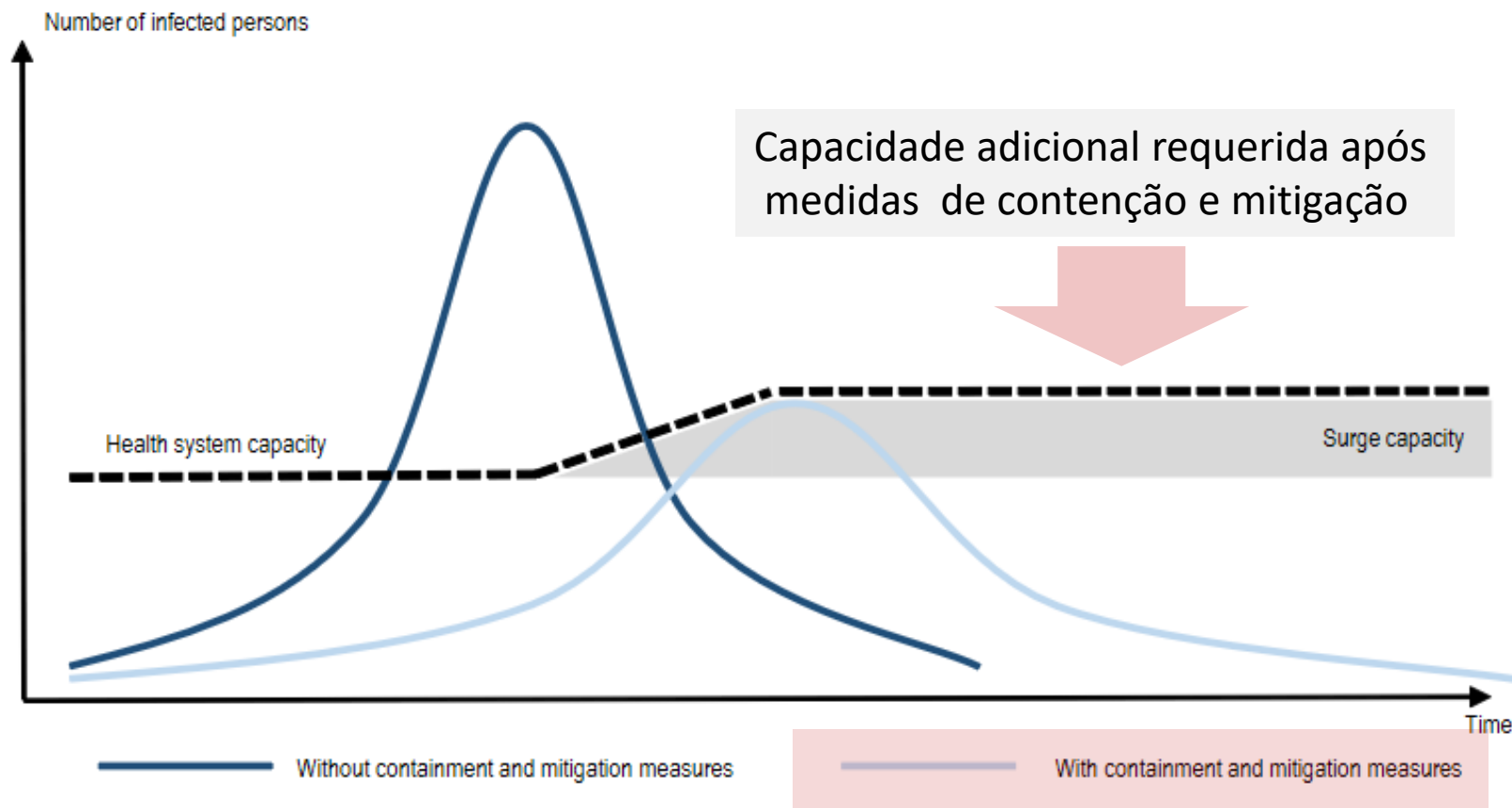
COVID 19 – Medidas de Fase Aguda



- **Comunicação em Saúde**
- **Distanciamento Físico**
- **Isolamento e Quarentena**
- **Vigilância e Monitorização**

COVID 19 – Objetivo das Medidas Iniciais

Flattening the epidemic curve to allow the health system to cope with surges in demand





Medidas de Fase Aguda



Essential functions in the acute phase of a pandemic



Surveillance and detection

- Laboratory capacity
- Outbreak investigation
- Monitoring of the epidemic
- Risk and severity assessment

Clinical management

- Patient management
- Health service continuity
- Infection prevention and control in healthcare settings

Prevention of the spread in the community

- Medical countermeasures such as vaccination and prophylaxis
- Non-medical countermeasures to contain and mitigate the infection

Maintaining essential services

- Essential services continuity
- Recovery

Distanciamento
Máscaras

Comunicação em Saúde



**Ponto de Situação
Atual em Portugal**



Comunicação em Saúde

Prevenção da Transmissão COVID 19

- Conferências de Imprensa diárias comunicando a situação epidemiológica e reforçando medidas básicas de prevenção (etiqueta respiratória, distanciamento, lavagem mãos).



Diretora Geral da Saúde



Diretora Geral da Saúde & Sec. Estado Saúde



Comunicação em Saúde

Prevenção da Transmissão COVID 19

<https://covid19.min-saude.pt>

Dispositivo de Saúde Pública

Perguntas Frequentes

Documentos

Informações

Materiais de Divulgação

Vacinação

COVID-19

AUTOTESTE

Registe aqui o resultado do autoteste



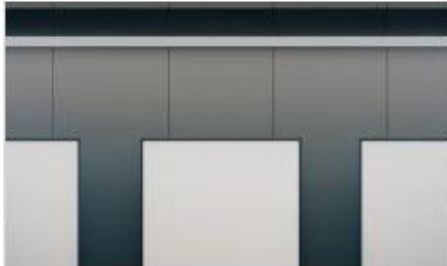


Comunicação em Saúde

<https://covid19.min-saude.pt>

Cidadão

Cartazes



Isolamento



Webinars



Folhetos Informativos



Profissional de Saúde

Materiais



Orientações



Normas



Formação e Treino



Distanciamento Físico



**Ponto de Situação
Atual em Portugal**



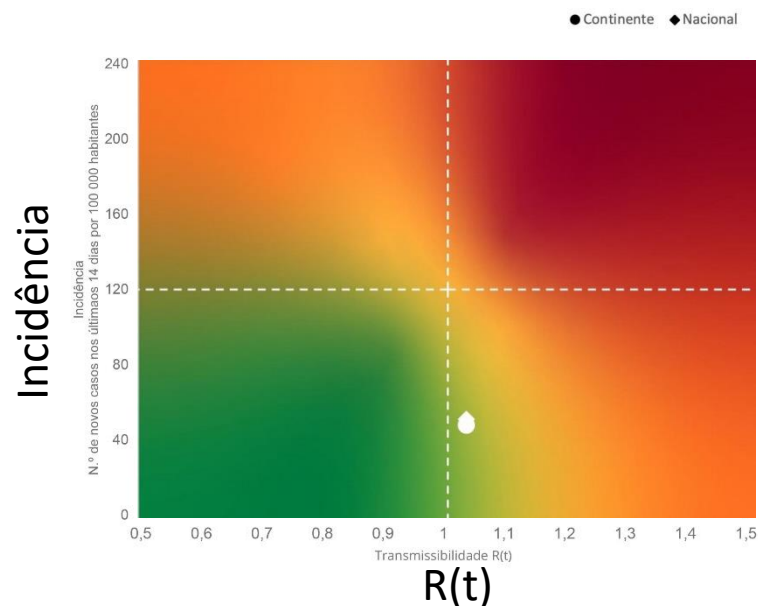
Distanciamento Físico

1. 1º caso confirmado 2 Março 2020
2. Estado de Emergência 18 Março-2 Maio 2020
3. Desconfinamento
4. Estado de Emergência declarado de novo 6 Novembro 2020
- 5. Estado de Emergência declarado 15 vezes até 30 Abril 2021**
6. Presentemente o desconfinamento segue Matriz de Risco



Confinamento: ruas desertas

MATRIZ DE RISCO



Isolamento e Quarentena



A 14 outubro, a DGS alterou o **período de isolamento** para casos confirmados :

- De 14 para **10 dias**, para casos assintomáticos, a contar a partir do dia de resultado;
- De 14 para **10 dias** desde o início dos sintomas, para doença ligeira a moderada, de 14 para **20 dias** desde o início dos sintomas, para doença grave ou crítica, desde que sem febre por 3 dias consecutivos com melhoria sintomática.

Vigilância e Monitorização



MEDIDAS

- Aumento da testagem
- Monitorização e seguimento pela Saúde Pública
- Linha de Saúde 24
- Normas de Orientação Clínica
- Normas de Saúde Pública (lares, indústria, comércio, etc)
- Vacinação

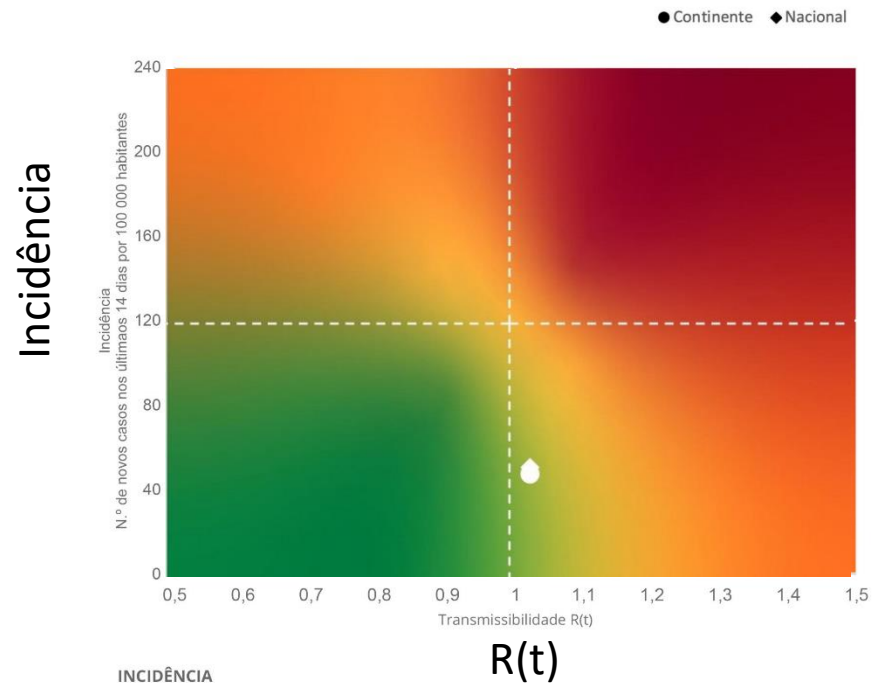


Vigilância e Monitorização

<https://covid19.min-saude.pt>



MATRIZ DE RISCO



INCIDÊNCIA

Nacional: **62,8** casos de infeção por SARS-CoV-2/ COVID-19 por 100 000 hab.
Continente: **60,9** casos de infeção por SARS-CoV-2/ COVID-19 por 100 000 hab.

R(t)

Nacional: **0,98**
Continente: **1,00**

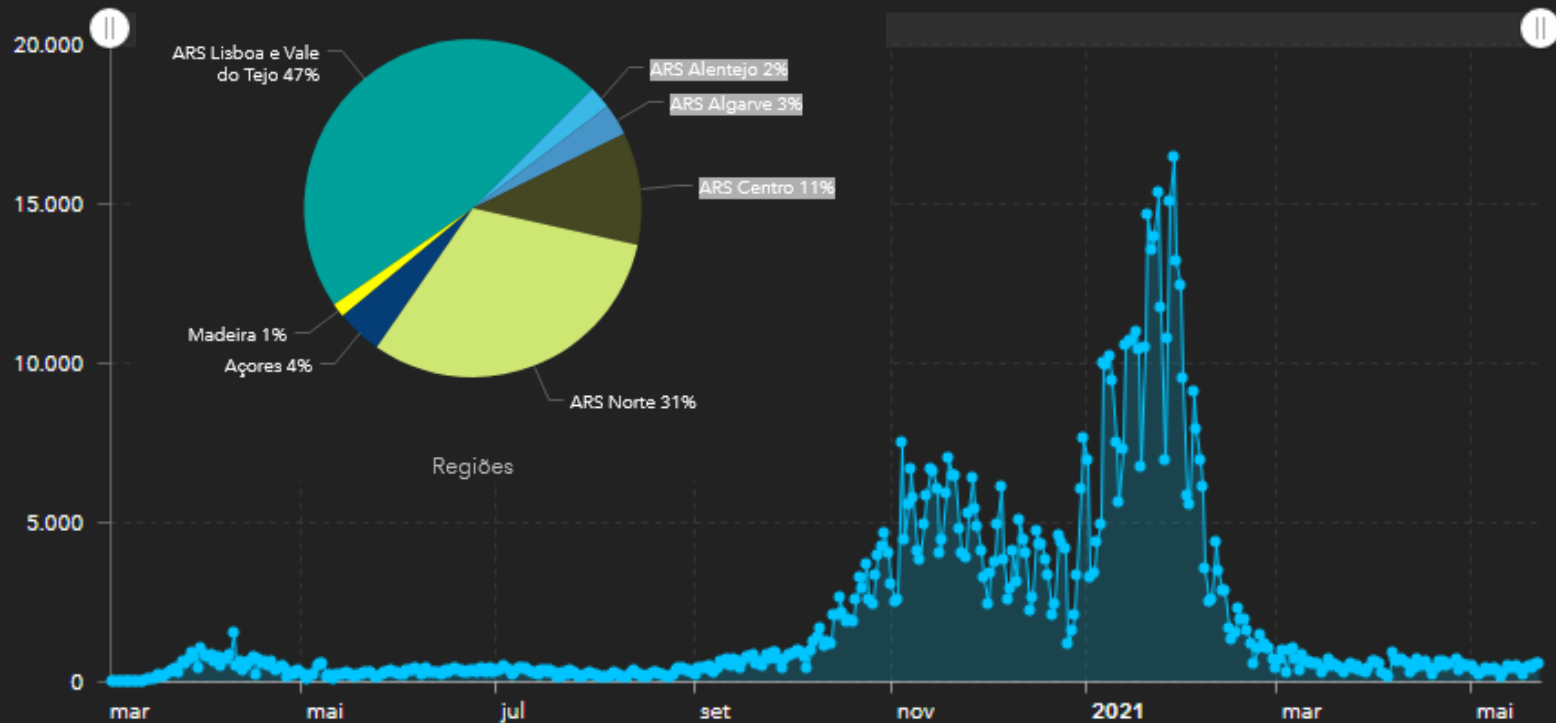


Vigilância e Monitorização

Ponto de Situação
Atual em Portugal

26/05/21

Evolução de Casos Novos



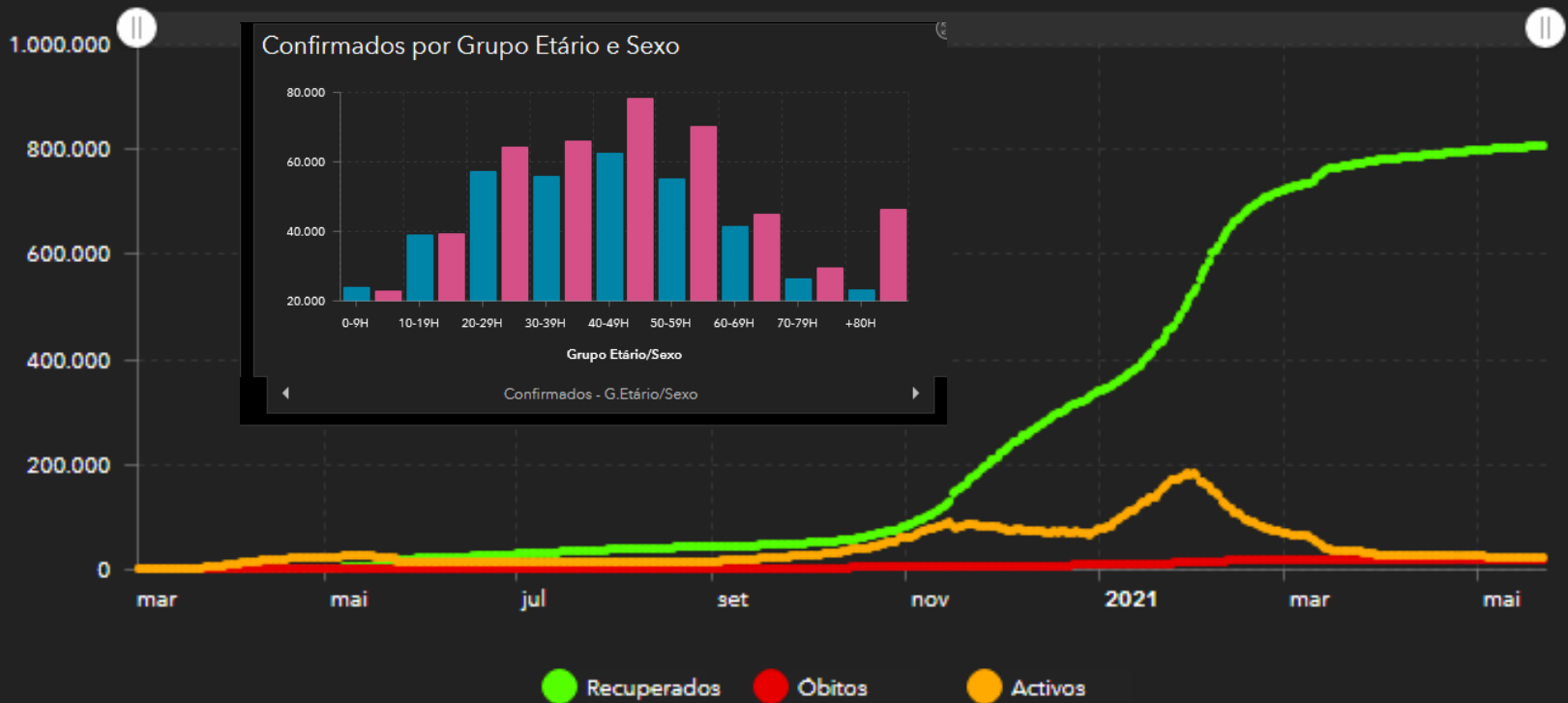


Vigilância e Monitorização

Ponto de Situação
Atual em Portugal

26/05/21

Evolução de Casos Confirmados

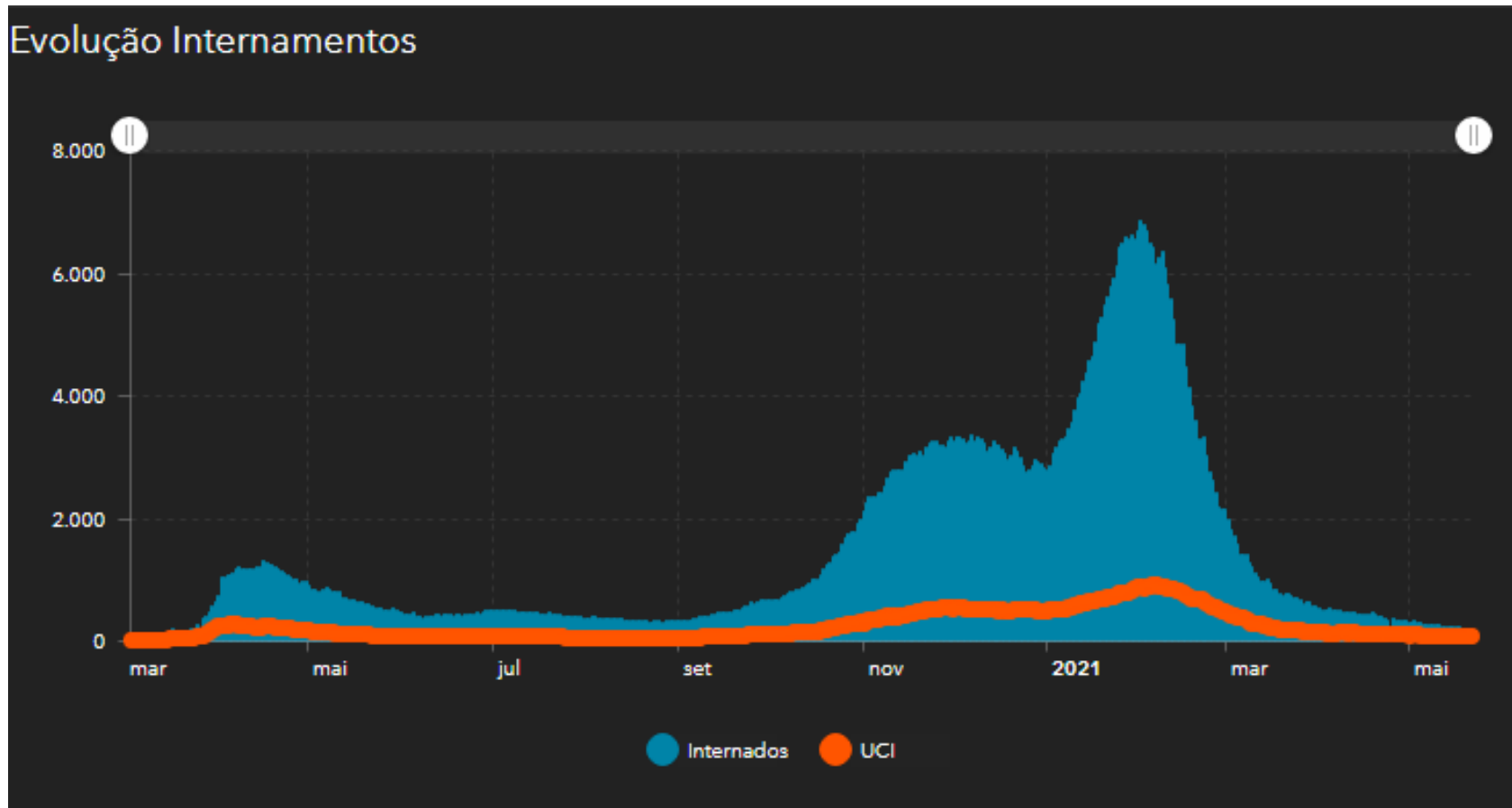




Vigilância e Monitorização

Ponto de Situação
Atual em Portugal

26/05/21



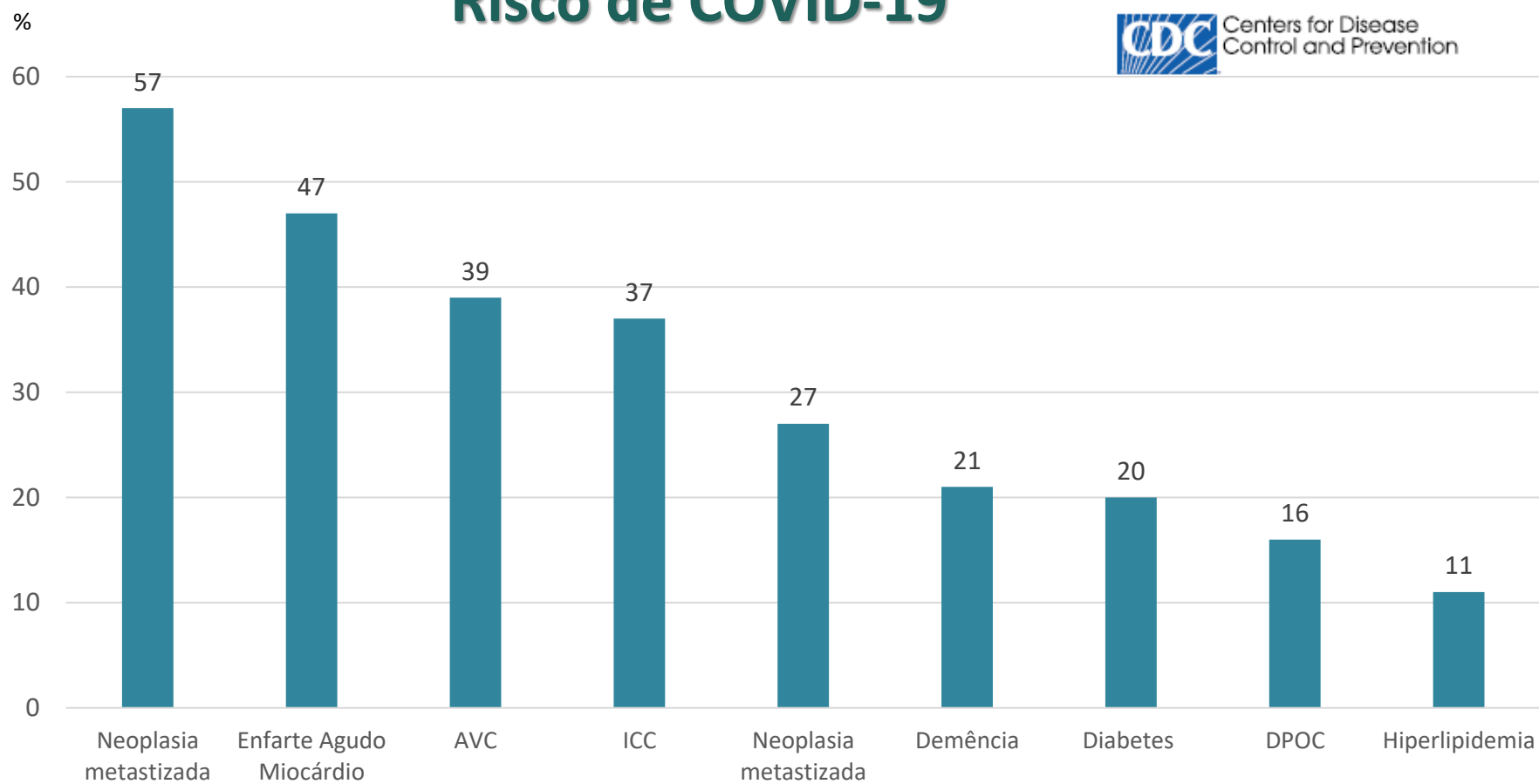
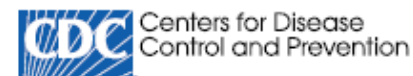


O impacto da COVID-19 nas Doenças Respiratórias : A realidade atual

Underlying Medical Conditions Associated with High Risk for Severe COVID-19: Information for Healthcare Providers

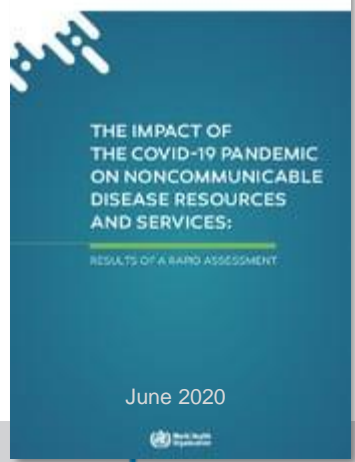
Updated May 13, 2021

Risco de COVID-19

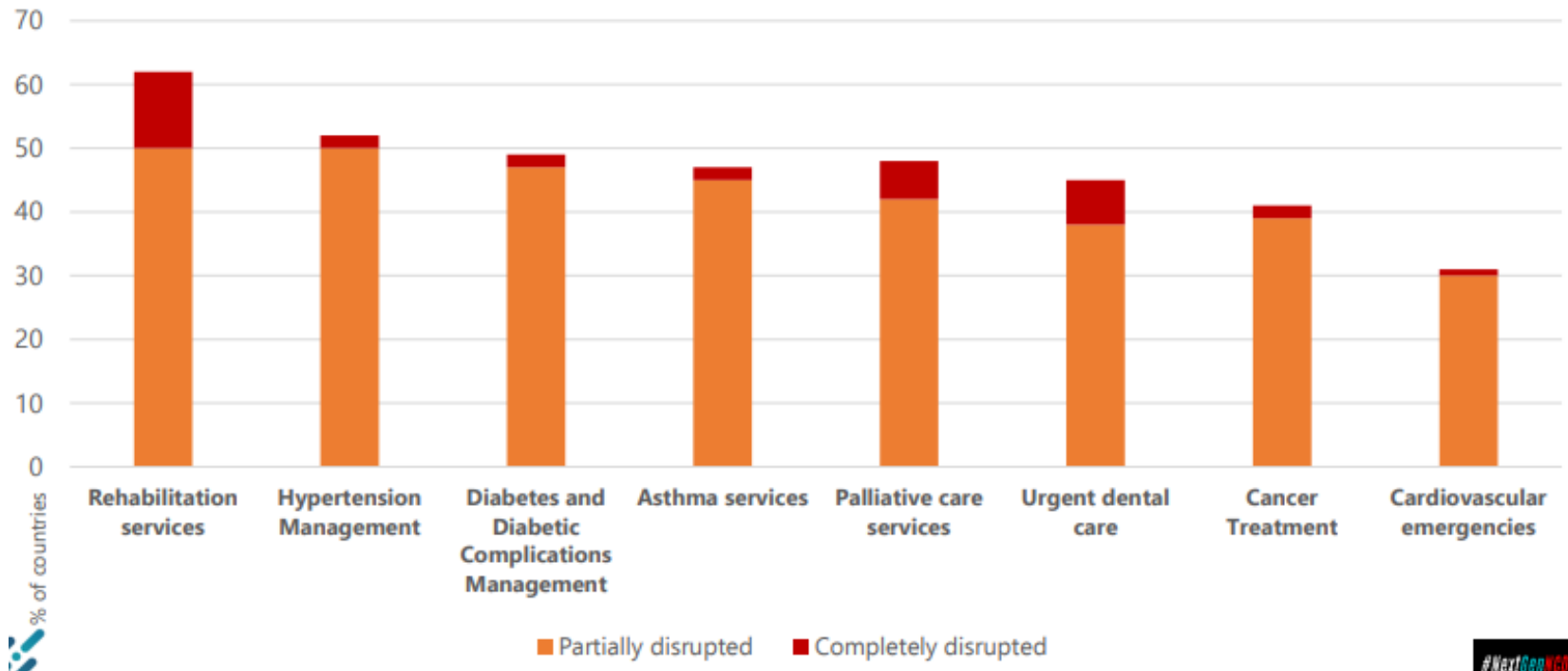


Rapid assessment of service delivery for noncommunicable diseases (NCDs) during the COVID-19 pandemic

WHO NCD DEPARTMENT

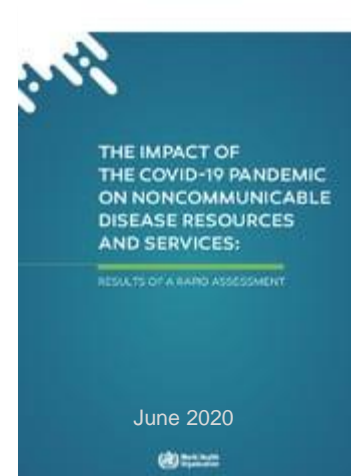


122 countries reported that NCD services are disrupted

Rapid assessment of service delivery for noncommunicable diseases (NCDs) during the COVID-19 pandemic

WHO NCD DEPARTMENT



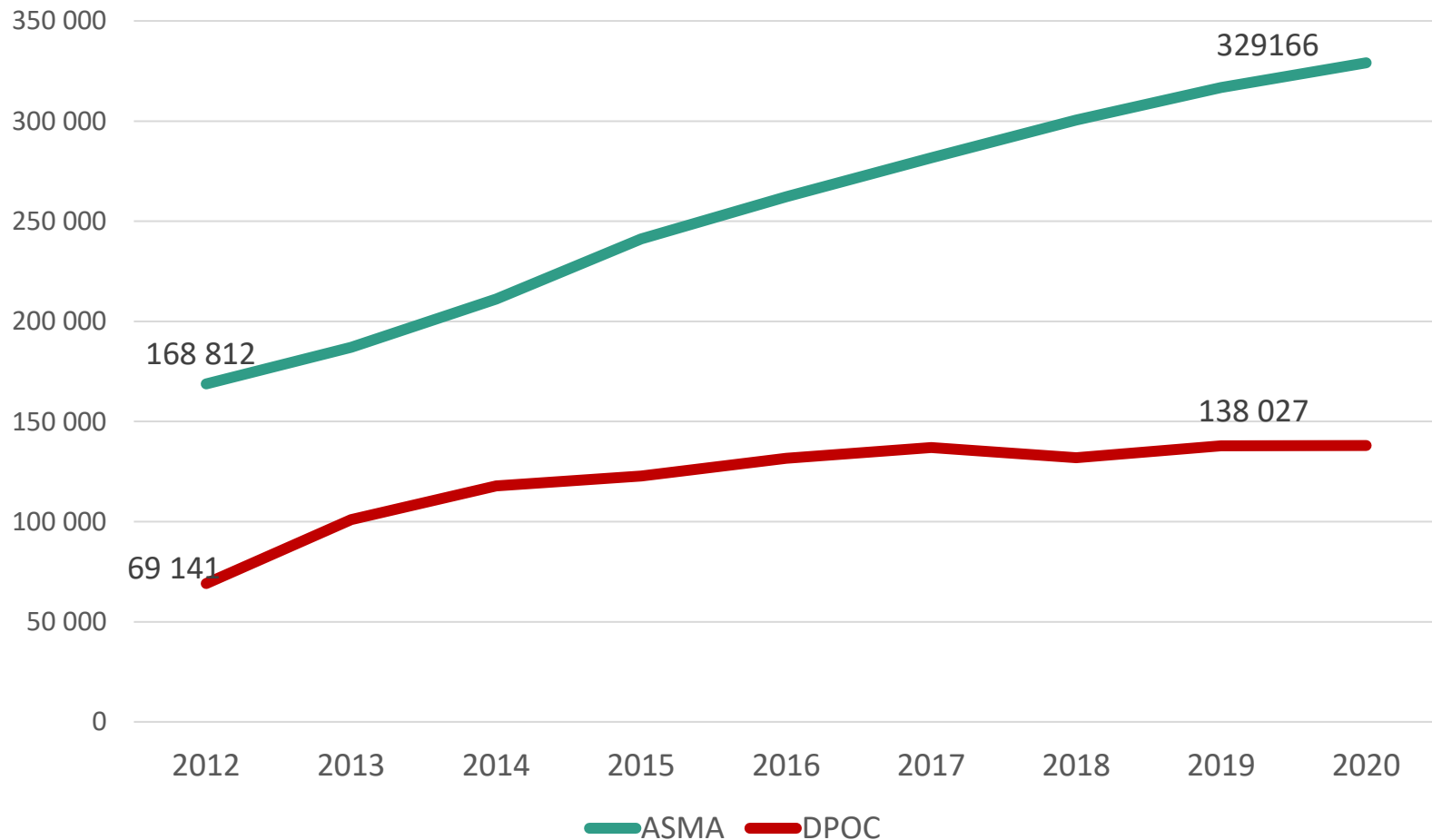
ACSS Acompanhamento acumulado @ Dezembro	2019	2020	Var. 2020/2019	
			Nº	%
Total Consultas Médicas	31.568.945	32.553.575	984.630	3,1%
Consultas médicas CSP tipificadas como "não urgentes"	30.154.557	31.375.695	1.221.138	4,0%
Consultas médicas presenciais	20.715.482	12.732.263	-7.983.219	-38,5%
Consultas médicas não presenciais	9.241.338	18.518.947	9.277.609	100,4%



Cuidados de Saúde Primários

2012-2020

Utentes com diagnóstico de Asma e DPOC

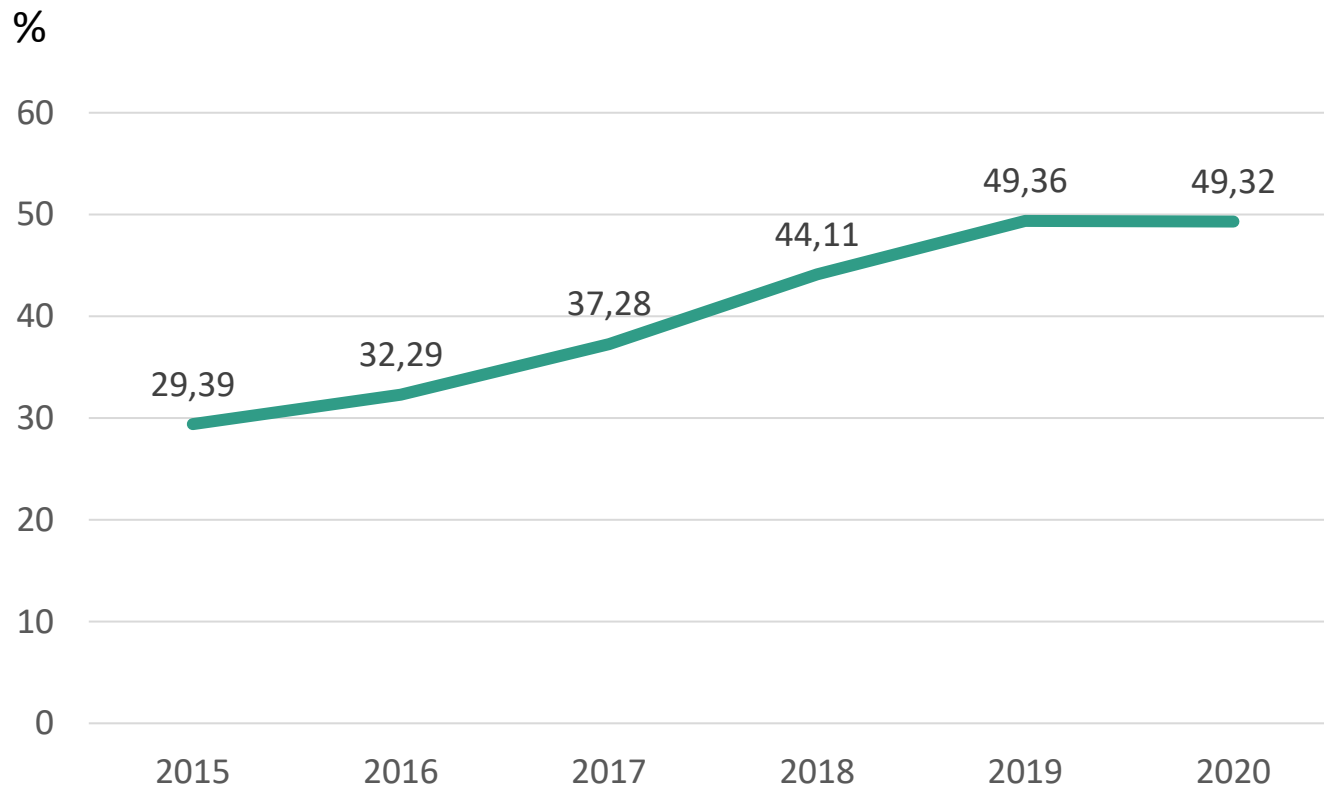




Cuidados de Saúde Primários

2015-2020

Utentes com diagnóstico de DPOC baseado em espirometria





Taxa padronizada de internamento por Asma e DPOC

Asma (2019-2020) - Redução de 9 %

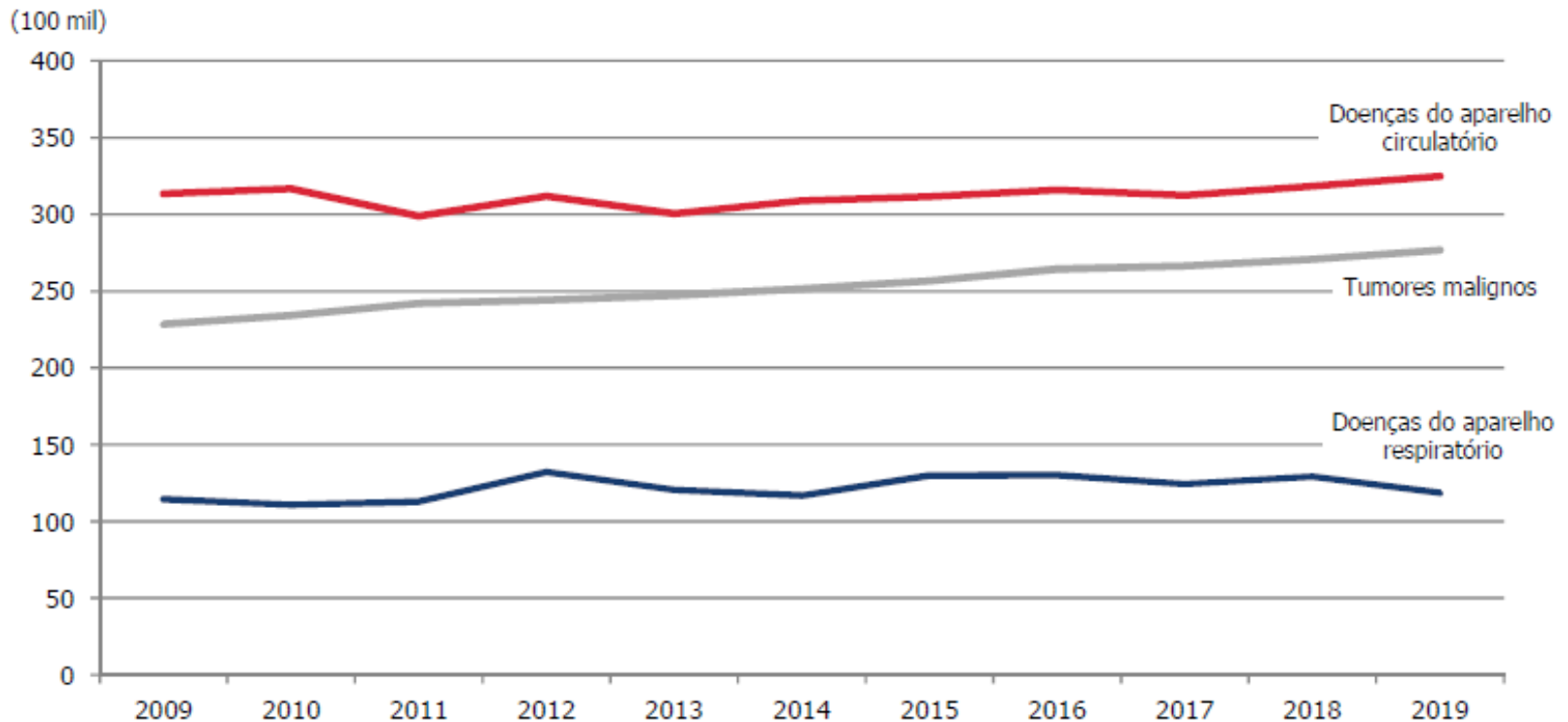
DOPC (2019-2020) - Redução de 49 %



Taxas brutas de mortalidade 100 000 habitantes

2009-2019

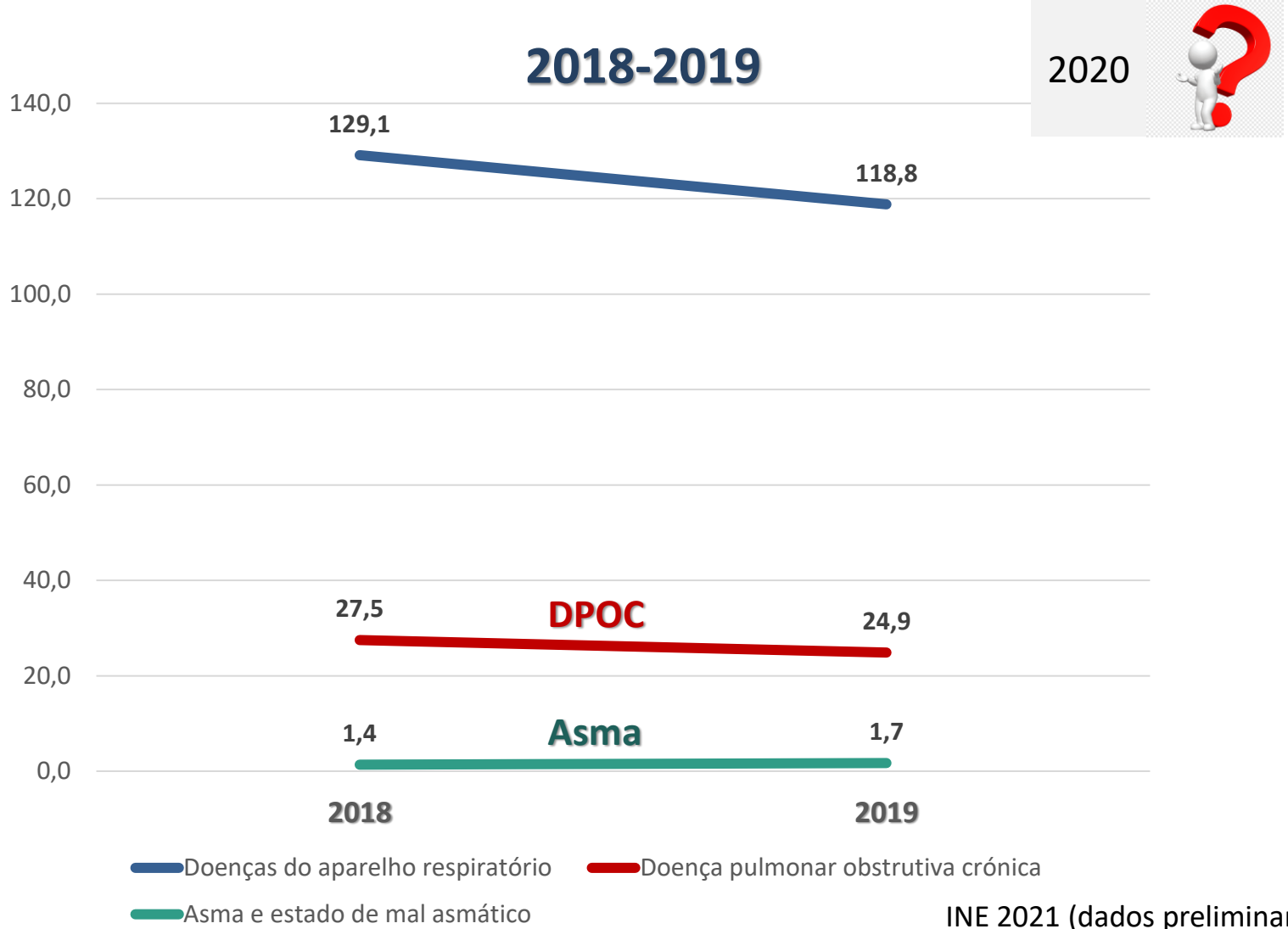
2020



Fonte: INE, Óbitos por causas de morte



Taxas brutas de mortalidade 100 000 habitantes





Medidas do PNDR 2021



- Promover o acesso à profilaxia das doenças respiratórias (vacinação gripe e pneumocócica).
- Garantir a acessibilidade, anterior à pandemia, ao diagnóstico precoce e ao tratamento das pessoas com Asma e DPOC nos Cuidados de Saúde Primários e Hospitalares. (TMRG, Incentivos)
- Aumentar o acesso à Reabilitação Respiratória tanto para pessoas com sequelas respiratórias de COVID 19, como para com outras doenças respiratórias, nos:
 - a. Cuidados Hospitalares
 - b. Cuidados de Saúde Primários

Telerreabilitação



Medidas do PNDR 2021



DGS desde
1899
Direção-Geral da Saúde



Programa Nacional
para as Doenças Respiratórias

- 1. Norma de seguimento de sequelas Pós COVID 19**
- 2. Orientação: Provas de Função Respiratória**

A wide-angle photograph of the ocean. The water is a deep blue with small ripples in the foreground. In the middle ground, a line of white-capped waves is breaking. The horizon is flat and extends across the entire width of the image. The sky is a pale, clear blue. The text "MUITO OBRIGADA PELA VOSSA ATENÇÃO !" is overlaid in white, bold, uppercase letters at the bottom center of the image.

MUITO OBRIGADA PELA VOSSA ATENÇÃO !